

まな あじ
学んで！味わおう！

はち おう じ けん きゅう じよ
八王子ヨーグルト研究所

いそ ぬま
磯沼ミルクファームさんのヨーグルトを食べくらべてみよう！

かい じょう
会場

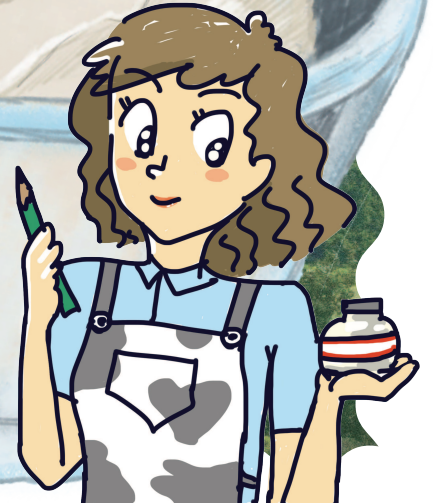
はち おう じ えき きた ぐち
八王子駅北口
アマダステーション

2F

さん か ひ
参加費

200円/1人

※参加費は当日支払い
になります。



にちじ
日時

- ① 8/23 (金) 15:00~
- ② 8/24 (土) 11:00~
- ③ 8/24 (土) 15:00~

じ かんじやく よ てい
イベントは1時間弱を予定しております！

たいしょうねん
対象年齢

さい さい こさま ほごしゃ
5歳から9歳のお子様とその保護者さま

お申し込みはこちらから

web:
<https://forms.gle/YFmqUMCLE1Q4LUUGA>

8/12 (月・祝) 23:59 まで

たすけおしこ
多数お申し込みをいただいた場合抽選になります。





がいよう イベント概要

みんなで、八王子市の牧場「磯沼ミルクファーム」のヨーグルトを食べ比べます。美味しいヨーグルトを食べたあとは、大学生とおしゃべりしながら、磯沼ミルクファームのヨーグルトができるまでの過程を動画で学んで、食について一緒に考えてみましょう。

東京造形大学メディアデザイン専攻領域

わたしたちについて

東京造形大学は、八王子市にある美術やデザインの学校です。私たちはその中のメディアデザイン専攻領域で勉強をしています。ここでは、ウェブや、映像制作、企画の立て方について学んでいます。今回は、八王子市に暮らす皆さんの為に何が出来るか考え、このような企画を立てました。皆さんの参加をお待ちしております！

ヨーグルトが作られる場所

いそぬま 磯沼ミルクファームって？

『八王子の郊外にある世界一小さなヨーグルト工房』

磯沼ミルクファームは牛・ヤギ・ひつじなどの動物を間近で見え触れ合うことができる牧場です。また毎週日曜日は牛さんの乳しぼりやバター作りといった牧場体験ができるのも魅力です。



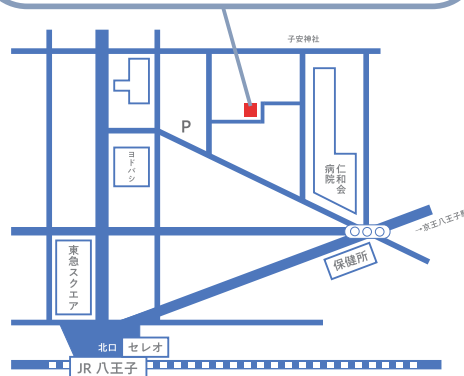
会場となる場所

アミダステーションへの行き方

住所：東京都八王子市東町3-4

アミダステーション

JR八王子駅、京王八王子駅から歩いて5分の建物です。



当日の注意事項

ヨーグルトの成分は生乳です。
乳成分にアレルギーのある方は参加をお控えください。

当日のお飲み物は各自ご持参ください。

お申し込みはこちらから

web:
<https://forms.gle/YFmqUMCLE1Q4LUUGA>

8/12 (月・祝) まで
23:59



多数お申し込みをいただいた場合抽選になります。

本イベントは、主催側の重大な過失によるもの以外は保証いたしませんのでご承知おきください。